



ORIENTACIÓN ACADÉMICA

Curso 2023/2024

Después de 2º de Bachillerato, ¿qué hacemos?



Gobierno de Canarias
Consejería de Educación,
Universidades, Cultura y Deportes

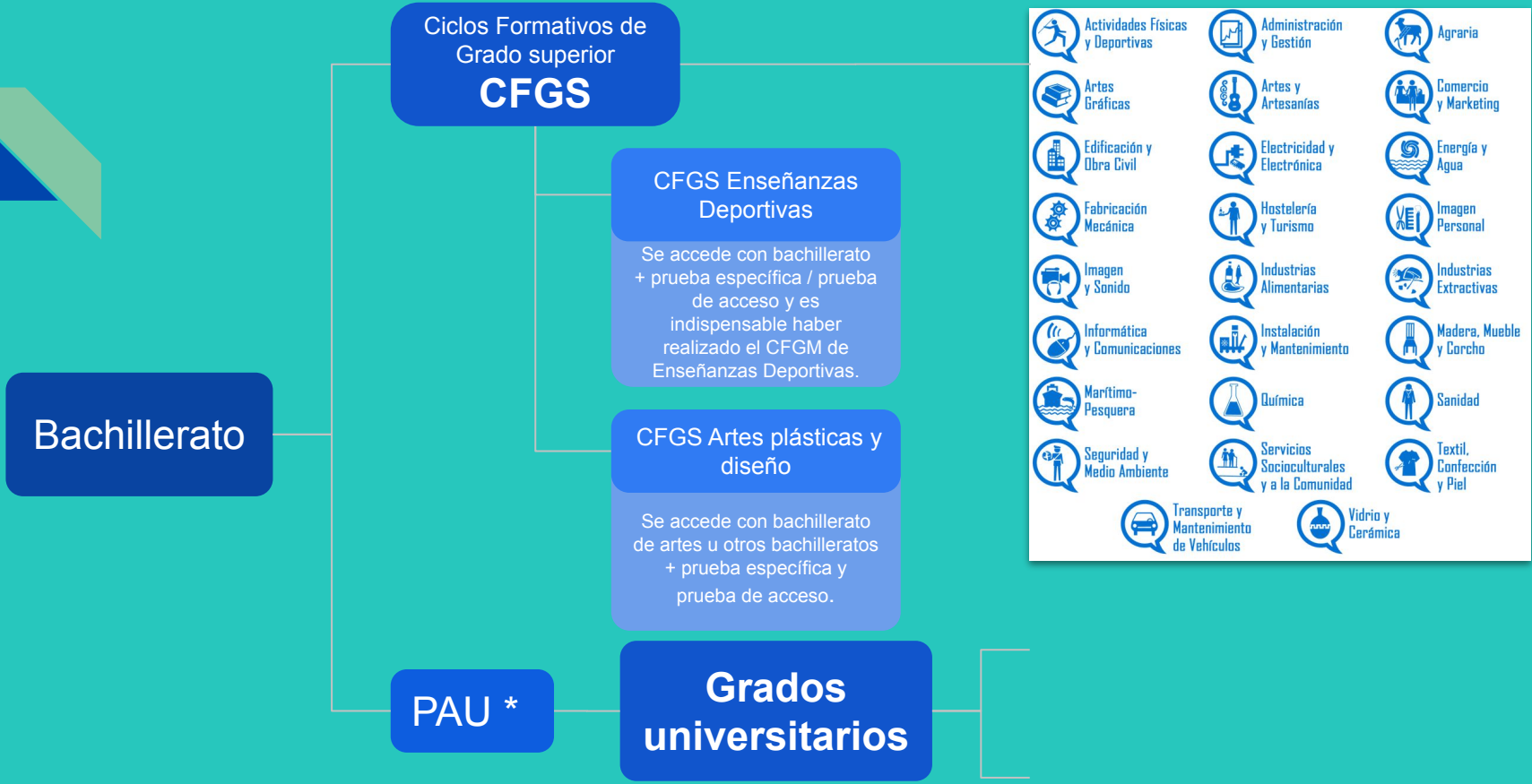
IES LaOrotava



Manuel González Pérez

Hablaremos de...

1. Recuerda que...
2. Mejora tu rendimiento
3. Grados universitarios
4. Ciclos Formativos de Grado Superior
5. EBAU
6. Servicios de apoyo al estudiante
7. Ayudas
8. Programa orienta



- Dependiendo de la nota del Grado hará falta o no examinarse.

1. RECUERDA QUE...

- Los Grados Universitarios y los Ciclos de Grado Superior son enseñanzas con un nivel de exigencia alto.
- Ambos requieren constancia, dedicación de tiempo y esfuerzo y una motivación muy clara



2. MEJORA TU RENDIMIENTO

PRIMERO: conócete a fondo

- Tus circunstancias personales, de salud, familiares, económicas... en el momento de afrontar los estudios pueden ser determinantes.
- Tu capacidad de esfuerzo, constancia y disciplina...son imprescindibles para determinado tipo de estudios, especialmente para la universidad.
- Tus hábitos de salud: sueño, alimentación, consumo de sustancias,... son esenciales. Necesitamos estar en condiciones saludables para rendir.
- Tus aptitudes intelectuales, tu formación previa, tus capacidades.

2. MEJORA TU RENDIMIENTO

SEGUNDO: reflexiona sobre tu motivación

- Si tu motivación por cursar estos estudios es clara y es algo que deseas.
- Si realmente te interesa.
- Si son prioritarios para ti sobre otras actividades o no lo son.
- Si en definitiva estás donde quieres estar.

2. MEJORA TU RENDIMIENTO

TERCERO: revisa las estrategias que utilizas

- El aprovechamiento de las clases.
- La organización y planificación del tiempo de estudio.
- La planificación de los trabajos en grupo, tareas, presentaciones, proyectos...
- El estudio al día y en profundidad. Llevar las materias al día es la mejor opción cuando se pretende obtener notas elevadas, permite preparar bien los exámenes y pedir ayuda cuando se necesita.
- El estudio al día y en profundidad, llevar las materias al día es la mejor opción cuando se pretende obtener notas elevadas

2. MEJORA TU RENDIMIENTO

CUARTO: evaluación de los resultados

- Plantéate cómo han sido tus resultados.
- En caso de que estos no hayan sido del todo buenos afrontalo y actúa para modificar lo necesario que te permita mejorarlos.



3. GRADOS UNIVERSITARIOS



Grados ULL



Grados ULPGC



3. GRADOS UNIVERSITARIOS

GRADOS ULL: *Artes y humanidades*

- Grado en Bellas Artes
- Grado en Conservación y Restauración de Bienes Culturales
- Grado en Diseño
- Grado en Español: Lengua y Literatura
- Grado en Estudios Clásicos
- Grado en Estudios Francófonos Aplicados
- Grado en Estudios Ingleses
- Grado en Filosofía
- Grado en Historia
- Grado en Historia del Arte



3. GRADOS UNIVERSITARIOS

GRADOS ULL: *Ciencias*

- Grado en Biología
- Grado en Ciencias Ambientales
- Grado en Física
- Grado en Matemáticas
- Grado en Química



3. GRADOS UNIVERSITARIOS

GRADOS ULL: *Ciencias de la salud*

- Grado en Enfermería
- Grado en Farmacia
- Grado en Nutrición Humana y Dietética
- Grado en Fisioterapia
- Grado en Logopedia
- Grado en Medicina
- Grado en Psicología



3. GRADOS UNIVERSITARIOS

GRADOS ULL: *Ciencias sociales y Jurídicas*

- Grado en Sociología
- Grado en Trabajo Social
- Grado en Turismo
- Grado en Relaciones Laborales
- Grado en Geografía y Ordenación del Territorio
- Grado en Maestro en Educación Infantil
- Grado en Maestro en Educación Primaria
- Grado en Administración y Dirección de Empresas
- Grado en Antropología Social y Cultural
- Grado en Ciencias de la Actividad Física y del Deporte
- Grado en Contabilidad y Finanzas
- Grado en Derecho
- Grado en Economía
- Grado en Pedagogía
- Grado en Periodismo



3. GRADOS UNIVERSITARIOS

GRADOS ULL: *Ingeniería y Arquitectura*

- Grado en Arquitectura Técnica
- Grado en Ingeniería Agrícola y del Medio Rural
- Grado en Ingeniería Civil
- Grado en Ingeniería Electrónica Industrial y Automática (Título en extinción)
- Grado en Ingeniería Informática
- Grado en Ingeniería Mecánica
- Grado en Ingeniería Química Industrial
- Grado en Ingeniería Radioelectrónica Naval
- Grado en Náutica y Transporte Marítimo
- Grado en Tecnologías Marinas



4. CICLOS FORMATIVOS DE GRADO SUPERIOR (CFGS)

¿QUÉ SUPONE CURSAR UN CFGS?

- Posibilidad del ejercicio de un actividad profesional en dos cursos académicos
- Potencia la creatividad, la innovación y la iniciativa emprendedora
- Mejora la empleabilidad
- Impulsar la movilidad europea e internacional de los estudiantes con Erasmus+
- que les permite realizar periodos de prácticas o aprendizajes en el extranjero.
- Fomenta el trabajo en condiciones de seguridad y salud
- Consolida hábitos de disciplina, trabajo y en equipo



4. CICLOS FORMATIVOS DE GRADO SUPERIOR (CFGs)

CFGs IMPLANTADOS EN CANARIAS

En relación con todos y cada uno de los CF que se imparten en Canarias, en los siguientes enlaces se da respuesta a las siguientes preguntas: **¿Qué voy a hacer?** **¿Qué capacidades voy a adquirir?** Al finalizar mis estudios, **¿en qué puedo trabajar?** y **¿Cuál es el plan de formación?**

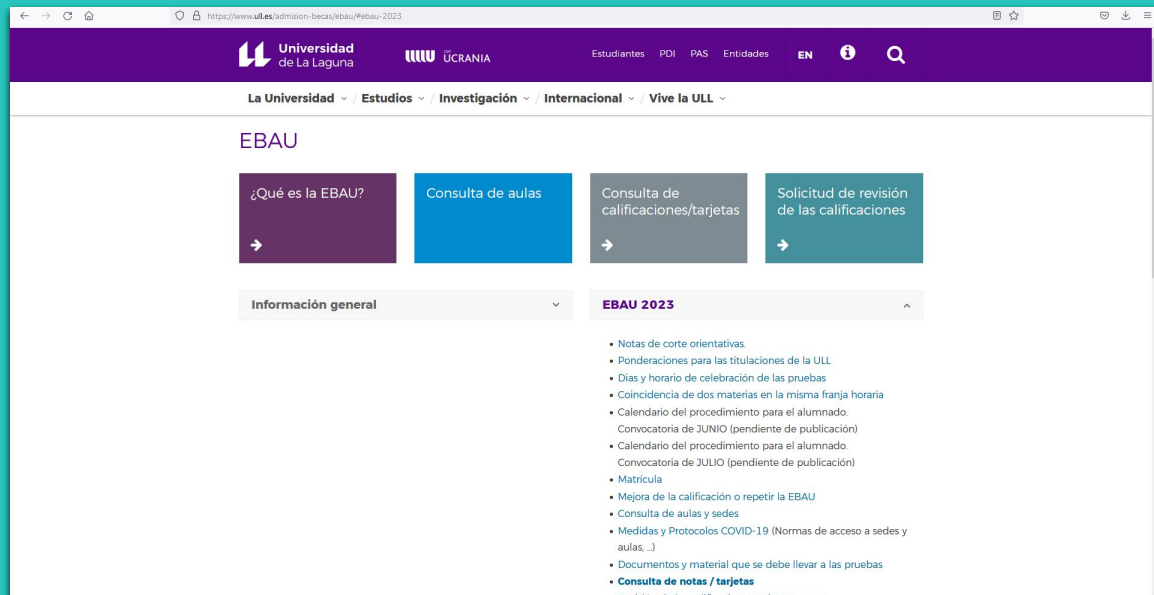


[Buscador de centros educativos](#)

[Títulos de Formación Profesional en Canarias](#)



5. EBAU



The screenshot shows the website for the EBAU 2023 exam. The header includes the logos for Universidad de La Laguna and ULL UCRAÑA, along with navigation links for Estudiantes, PDI, PAS, Entidades, EN, and a search icon. The main navigation bar lists: La Universidad, Estudios, Investigación, Internacional, and Vive la ULL. The page title is EBAU. There are four main buttons: ¿Qué es la EBAU?, Consulta de aulas, Consulta de calificaciones/tarjetas, and Solicitud de revisión de las calificaciones. Below these are two sections: Información general and EBAU 2023. The EBAU 2023 section contains a list of key information points.

- Notas de corte orientativas.
- Ponderaciones para las titulaciones de la ULL
- Días y horario de celebración de las pruebas
- Coincidencia de dos materias en la misma franja horaria
- Calendario del procedimiento para el alumnado.
Convocatoria de JUNIO (pendiente de publicación)
- Calendario del procedimiento para el alumnado.
Convocatoria de JULIO (pendiente de publicación)
- Matrícula
- Mejora de la calificación o repetir la EBAU
- Consulta de aulas y sedes
- Medidas y Protocolos COVID-19 (Normas de acceso a sedes y aulas...)
- Documentos y material que se debe llevar a las pruebas
- **Consulta de notas / tarjetas**
Revisión de las calificaciones solicitada por correo electrónico.

[Info general](#)
[EBAU- PAU](#)
[2024 ULL](#)



5. EBAU-PAU

5.1 ESTRUCTURA (Para **estudiantes** que finalizan **Bachillerato** ahora o lo hicieron en años anteriores y no se presentaron o no la superaron)

FASE GENERAL (Obligatoria)

- Historia de España o Historia de la Filosofía
- Lengua Castellana y Literatura II
- Primera Lengua Extranjera II (cursada en 2º de Bachillerato)
- 1 troncal general de modalidad: Matemáticas II, Latín II, Matemáticas Aplicadas a las CS II, Artes escénicas, Análisis Musical, Dibujo Artístico, Ciencias Generales.

NOTA: La troncal de modalidad, si es ponderable para el grado elegido y el resultado beneficia al alumno, se puede valorar dos veces en la fase general y en la fase de opción.

5. EBAU-PAU

FASE DE OPCIÓN (*Voluntaria/mat. ponderables*)

Máximo 4 materias troncales de opción (**cursadas o no**) a elegir cumpliendo las siguientes condiciones:

- Máximos de dos materias Troncales generales de la Modalidad/ Máximo una si se presenta a la Fase General. (Matemáticas II, Matemáticas Aplicadas a las CCSS II, Latín II, **Análisis Musical II, Artes Escénicas II, Dibujo Artístico II, Ciencias Generales**)
- Máximo de dos lenguas extranjeras si no se presenta en la Fase General/ Máximo una Lengua Extranjera distinta de la examinada en la Fase General, si se presenta a la Fase General (**Inglés, Francés, Alemán e Italiano**).
- **Sólo se valoran las 2 con mejor nota y que tengan una nota superior a 5.**

5. EBAU-PAU

5.1 ESTRUCTURA (Para **estudiantes** procedentes de **CFGS**)

FASE GENERAL

➤ NO procede

FASE DE OPCIÓN (Voluntaria/mat. ponderables)

Un máximo de 4 materias a elegir entre:

- Un máximo de **1 materia troncal** general de modalidad (Matemáticas II, Latín II, Matemáticas Aplicadas a las Ciencias Sociales II o Fundamentos del Arte II)
- Un máximo de **2 lenguas extranjeras** (inglés, francés, alemán o italiano)
- **Troncales de opción** (Artes escénicas, Biología, Cultura Audiovisual II, Dibujo Técnico II, Diseño, Economía de la Empresa, Física, Geografía, Geología, Griego II, Historia de la Filosofía, Historia del Arte y Química).

Importante: Sólo se valoran las 2 con mejor nota.

5. EBAU-PAU

5.2 MÉTODO DE CALIFICACIÓN

FASE GENERAL (validez indefinida)

- Cada materia se califica de 0 a 10 puntos con dos cifras decimales.
- La calificación de esta fase general no puede ser inferior a 4.
- Se considera superada con una nota igual o mayor a 5 puntos.
- La nota final será:

Nota = 60% nota bachillerato + 40% fase general

FASE ESPECÍFICA (validez de 2 cursos académicos siguientes a la superación)

- Hasta 4 puntos a sumar a la fase general
- Se pueden presentar hasta 4 materias pero ponderarán sólo las dos que beneficien más al alumno.
- **Según las ponderaciones** de los distintos Grados y Universidades

5. EBAU-PAU

5.3 MATERIAS PONDERABLES. ULL y ULPGC



Ponderaciones ULL



Ponderaciones ULPGC



5. EBAU-PAU

5.3 NOTAS DE CORTE

- Son orientativas y **sirven de referencia**.
- Cada año la nota de entrada depende del nº de plazas que se oferten en el grado, de la cantidad de aspirantes que soliciten cursarlo y de la trayectoria académica del alumnado.
- Lo ideal es ingresar en la Universidad con una nota alta, independientemente de las notas de corte, porque **LO QUE INDICA MI NOTA DE ACCESO ES MI NIVEL DE PREPARACIÓN PARA CURSAR CUALQUIER GRADO UNIVERSITARIO.**

5. EBAU-PAU

5.3 NOTAS DE CORTE



Notas de corte ULL



Notas de corte ULPGC



5. EBAU-PAU

5.4 CALENDARIO

- Convocatoria ordinaria EBAU 2024: 5, 6, 7 y 8 de junio de 2024.
- Convocatoria extraordinaria EBAU 2024: 3, 4 y 5 de julio de 2024.

[Calendario y lugar de celebración EBAU 2023](#) 



5. PAU-EBAU

5.5 REVISIÓN

- En el sistema de reclamación de las calificaciones **desaparece LA REVISIÓN SIMPLE**, que no bajaba nota. **Ahora** cuando un alumno reclama **se somete A LA DOBLE CORRECCIÓN**, se corrigen todas las preguntas aplicando los criterios de evaluación.
- Es posible bajar la nota o que se le baje porque se hace la media entre las dos correcciones. Si la diferencia es **MAYOR** a dos puntos entrará en juego una tercera corrección y si se detectarán errores materiales se corrigen

6. SERVICIOS DE APOYO AL ESTUDIANTE

- Información y orientación
- Alojamiento
- NEAE
- ATENEA (Altas capacidades)
- Movilidad internacional y nacional
- Idiomas
- Orientación y acompañamiento laboral (SOAL)

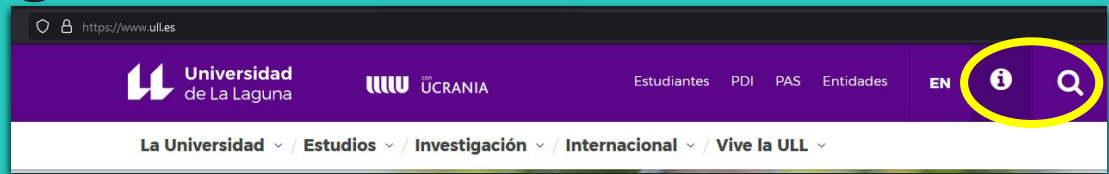
Futuros
estudiantes ULL



6. SERVICIOS DE APOYO AL ESTUDIANTE

6.1 SERVICIO DE INFORMACIÓN Y ORIENTACIÓN

- Es la oficina destinada a **informar, asesorar y orientar** a los futuros estudiantes y a la comunidad universitaria en general y al alumnado universitario en especial sobre temas relacionados con la formación y la vida universitaria y se les dirige en las demandas más específicas.
- Dentro de la WEB de la ULL clicando en la “i”, te lleva a dicho servicio y la lupa te ayuda con cuestiones más concretas
- Contacto: 922319620 sioinfo@ull.es



6. SERVICIOS DE APOYO AL ESTUDIANTE

6.2 SERVICIO DE ALOJAMIENTO

- Las **convocatorias se suelen publicar en abril**, es muy importante que lo tengan en cuenta porque los requisitos que se piden son bastante.
- Hay tres colegios mayores y una residencia universitaria.
- Los dos últimos cursos ha habido menos plazas por el COVID.
- El curso que viene su intención es volver a ofertar las 649 plazas
- Los **requisitos** son que la residencia habitual esté a más de 40 km, la renta familiar y el criterio académico basado en la nota media.

6. SERVICIOS DE APOYO AL ESTUDIANTE

6.3 SERVICIO DE ATENCIÓN A ESTUDIANTES CON NEAE (PAED)

- Depende del Vicerrectorado de Estudiante, se encarga de analizar y dar respuesta a las demandas del alumnado con discapacidad (auditiva, visual y psíquica) y/o necesidades específicas de apoyo educativo (NEAE), que curse sus estudios de grado, máster, doctorado o cursos de acceso a mayores
- Generalmente el 30 de abril es la fecha tope para enviar informes de alumnos/as con NEAE para la EBAU.
- Los objetivos son: **garantizar igualdad de oportunidades y equidad, promover su integración y participación en la comunidad, favorecer su desarrollo académico y aprendizaje y apoyar la labor docente y tutorial del profesorado.**
- Contacto: paedisc@edu.es

6. SERVICIOS DE APOYO AL ESTUDIANTE

6.4 SERVICIO DE ATENCIÓN A ESTUDIANTES CON ATENEA

- Se estudia cada caso y se le ofrece un plan personalizado.
- Realizan reuniones de todo el alumnado participante en el programa con el fin de que se conozcan mejor entre ellos e intercambien experiencias.
- Conferencias plenarias, ofreciendo una visión general sobre diversas temáticas, dando amplios intereses que manifiesta el colectivo.
- Brindan la posibilidad de conocer aspectos de la investigación y de la realidad profesional de su área de conocimiento y/o de otras que por lo general no se abordan en las clases y acercamiento al profesorado experto.
- Posibilitan el iniciarse en la investigación a través de grupos de investigación y realizan visitas a centros empresariales y de investigación
- Lo dirige el Vicerrectorado de estudiantes. Contacto: pronaten@ull.ed.es

6. SERVICIOS DE APOYO AL ESTUDIANTE

6.5 SERVICIO DE ORIENTACIÓN Y ACOMPAÑAMIENTO LABORAL

- Cada facultad tiene su propio POAT (Plan de Orientación y Acción Tutorial). La intención es facilitar al alumnado su toma de decisiones académico-profesional en sus diferentes etapas (acogida e integración en el centro y la universidad, orientación a lo largo de la titulación y para su incorporación al mercado laboral).
- Se les asesora en estrategias de aprendizaje autónomo, trabajo en equipo, mejora de resultados de rendimiento académico, resolución de dificultades, información y asesoramiento sobre prácticas externas y trabajo fin de grado, orientación sobre los programas de movilidad existentes, exigencias y características del mercado laboral, etc
- Acciones: entrevista inicial y acciones individuales y grupales de orientación y acompañamiento laboral

7. AYUDAS

EXISTEN LAS SIGUIENTES AYUDAS:

- A los damnificados por el volcán
- Al alumnado con NEAE
- Bonos de comedor
- Especiales dificultades económicas
- Gastos de guardería
- Gastos al transporte
- Participación y asociacionismo estudiantil.
- Uso de la biblioteca (la mayoría de los libros está ahí)

7. AYUDAS

7.1 BECAS

[Becas ULL](#)



[Becas Gobierno de Canarias](#)



[Becas Ministerio de educación y formación profesional](#)



NOTA: Este curso se está planteando que el alumnado reciba el dinero en los dos primeros meses del curso. Para ello se adelantará y el alumnado se tendrá que prescribir para poder solicitar becas después.

7. AYUDAS

7.2 BECAS MEC

- **Pre solicitud** (para aportar datos económicos)
- **Solicitud** (para aportar datos académicos que será sobre junio/julio)

Además:

- Necesario clave permanente
- La inscripción se realiza en los centros de Atención e Información del Instituto Nacional de la Seguridad Social.
- Para solicitar cita previa se puede obtener por internet (www.seg-social.es) o bien el en teléfono 901106570

7. AYUDAS

7.2 BECAS MEC

A la cita en la seguridad social deberá llevar la siguiente documentación:

- DNI del padre, madre o tutor/a legal que acompañe al menor.
- Documento que acredite la patria potestad: libro de familia, documento del registro civil,...
- DNI del menor en vigor, quién también tendrá que asistir



7. AYUDAS

7.3 BECAS GOBIERNO DE CANARIAS / CABILDO DE TENERIFE

- Enseñanzas universitarias al espacio europeo de educación superior conducentes a título oficiales de grado y de máster en la universidades públicas.
- Es aconsejable solicitar ambas becas (Cabildo y MEC) porque en algunos casos son compatibles

Becas Cabildo de Tenerife

- Destinada a cursar estudios universitarios fuera de Tenerife.
- Quienes realicen estudios fuera de Tenerife estudios de grados que no estén contemplados en la oferta académica oficial de la ULL



7. AYUDAS

7.4 BECAS Y ALOJAMIENTO. ULPGC

- Ayudas ULPGC de matrícula
- Becas de colaboración del Ministerio de Educación
- Becas del Ministerio de Educación
- Becas del Gobierno de Canarias
- Otras becas
- Becas de inmersión lingüística
- Premios nacionales
- Becas propias de la ULPGC

Becas y alojamiento
ULPGC



7. AYUDAS

7.4 BECAS Y ALOJAMIENTO. ULPGC

- Residencia del campus de Tafira
- Apartamentos campus de Tafira
- Residencia La Palmas
- Bungalows Campus de Tafira

Residencias
ULPGC



7. AYUDAS

7.5 SERVICIO DE INFORMACIÓN AL ESTUDIANTE. ULPGC

Para cualquier duda que pueda surgir:

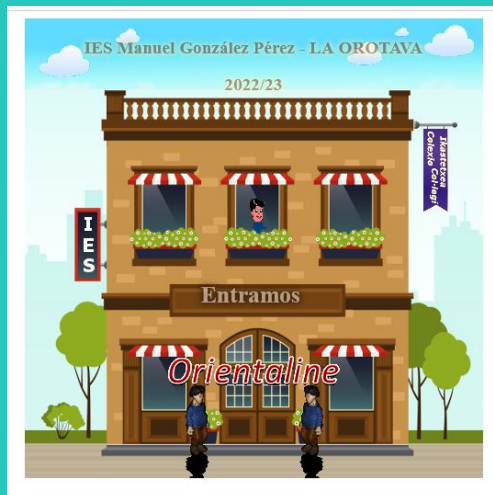
- Teléfono: 928 451072 / 74 / 75
- Whatsapp: 660 599 038
- Correo electrónico: sie@ulpgc.es

Enlace 



8. PROGRAMA ORIENTA

Entra en la página web del **IES Orotava Manuel González Pérez**, y accede a actividades/plataformas/orienta y contesta a los cuestionarios poniendo interés y reflexionando tus respuestas. Te ayudará a aclararte y a reforzar tus decisiones.



Enlace 





RECUERDA:

“A LA UNIVERSIDAD Y A LOS CICLOS DE GRADO SUPERIOR SE VA A APRENDER Y A EMPRENDER”

Si sigues teniendo dudas consulta en el
Departamento de Orientación.



Gobierno de Canarias
Consejería de Educación,
Universidades, Cultura y Deportes

IES LaOrotava



Manuel González Pérez